

# PŘÍČNÍ 14.

## Byt B.71

4+kk

**Patro** 7. NP

**Orientace** Z+V

1	Předsíň	15,7 m <sup>2</sup>
2	Kuchyň + ob. pokoj	24,5 m <sup>2</sup>
3	Ložnice	12,2 m <sup>2</sup>
4	Komora	2,2 m <sup>2</sup>
5	Ložnice	18,1 m <sup>2</sup>
6	Ložnice	12,4 m <sup>2</sup>
7	Koupelna s WC	5,3 m <sup>2</sup>
8	WC	2,1 m <sup>2</sup>
	Plocha příček	5,4 m <sup>2</sup>

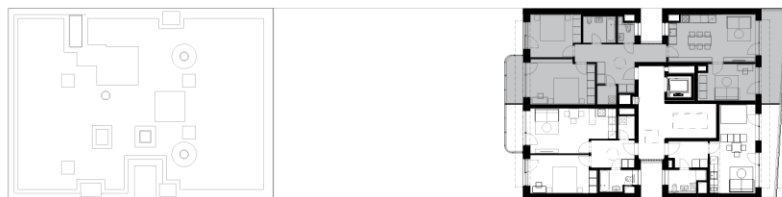
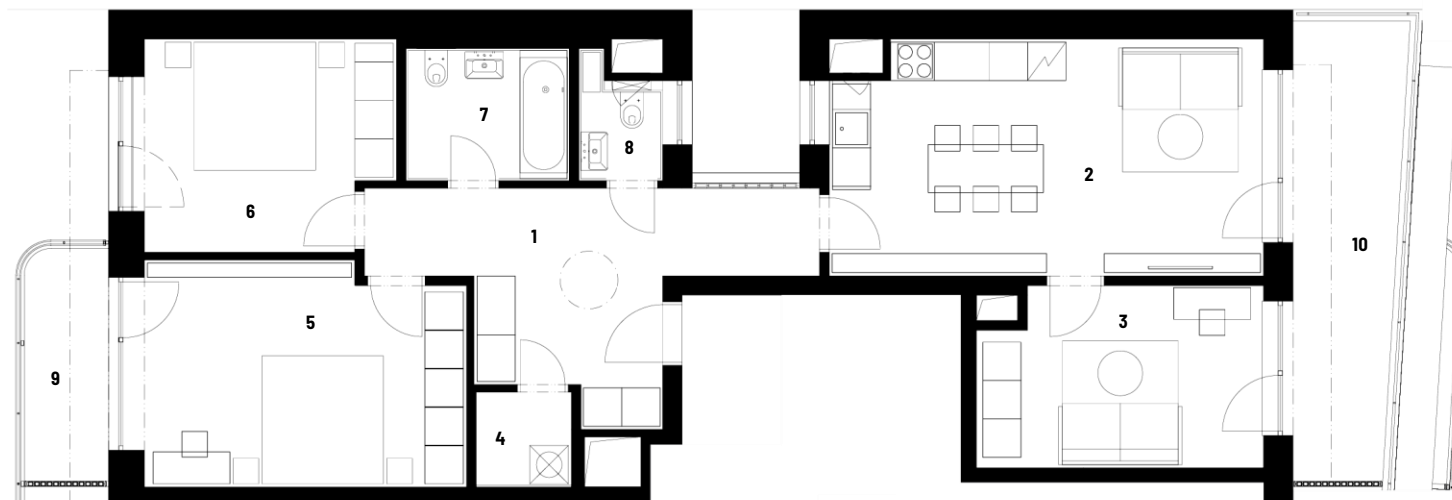
**Podlahová plocha bytu** 97,9 m<sup>2</sup>

**9** Balkon 5,2 m<sup>2</sup>

**10** Terasa 12,4 m<sup>2</sup>

**Celková prodejní plocha** 115,5 m<sup>2</sup>

Příslušenství za příplatek	<b>Parkovací stání</b>
Příslušenství za příplatek	<b>Sklepní box</b>
Energetický štítek budovy	<b>B (úsporná)</b>



**UPOZORNĚNÍ:** Tento list není podrobným stavebním výkresem. Uvedené údaje a ilustrace mají pouze nezávazný informativní charakter a společnost DOMOPLAN si vyhrazuje právo na změny. Aktuální a závazné údaje jsou na vyžádání k dispozici v obchodních místech společnosti. Vyobrazené zařízení v plánech bytů (kuchyňská linka, nábytek) není součástí dodávky. Způsob výpočtu podlahové plochy bytu v jednotce se řídí dle zákona č. 89/2012, podlahová plocha bytu ve smyslu nařízení vlády č. 366/2013 sb.

[www.rezidencepricni.cz](http://www.rezidencepricni.cz)

Klientské centrum: +420 607 207 207 | [info@domoplan.eu](mailto:info@domoplan.eu)  
DOMOPLAN a. s., Trnitá 543/16, 602 00 Brno

**DOMOPLAN**